



FFT *weldtec*
Basic

„FFT bietet mit der **FFT**weldtec **Basic** eine Roboterschweißzangenserie nicht nur für die Automobilindustrie.“

one step ahead in **INTELLIGENT** production systems



FFT*weldtec* **Basic**

C-Gun / X-Gun / XL-Gun

1

FFT*weldtec* **Basic**

Übersicht

2

FFT*weldtec* **Basic C-Gun**

Konzept, Technische Spezifikationen und Vorteile

3

FFT*weldtec* **Basic X-Gun**

Konzept, Technische Spezifikationen und Vorteile

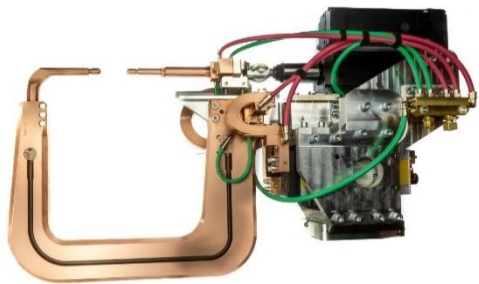
4

FFT*weldtec* **Basic XL-Gun**

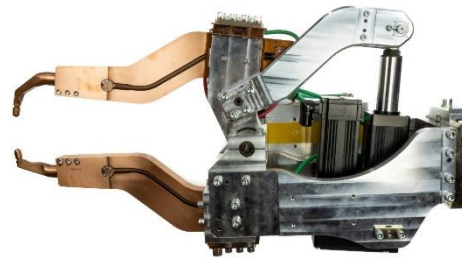
Konzept, Technische Spezifikationen und Vorteile

Übersicht

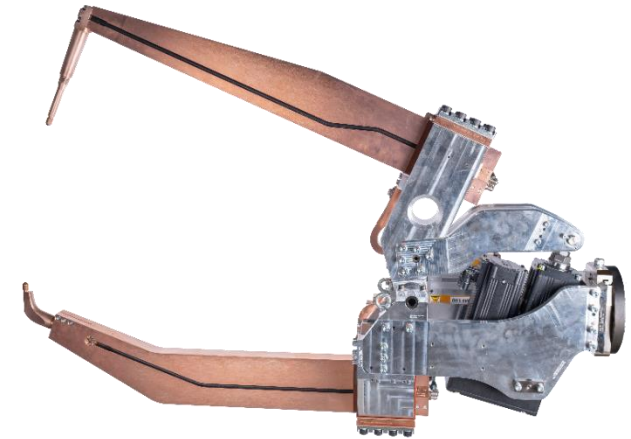
Darstellung der **FFT**weldtec **Basic C-Gun / X-Gun / XL-Gun**



Basic C-Gun



Basic X-Gun



Basic XL-Gun

2

FFT*weldtec* **Basic C-Gun**

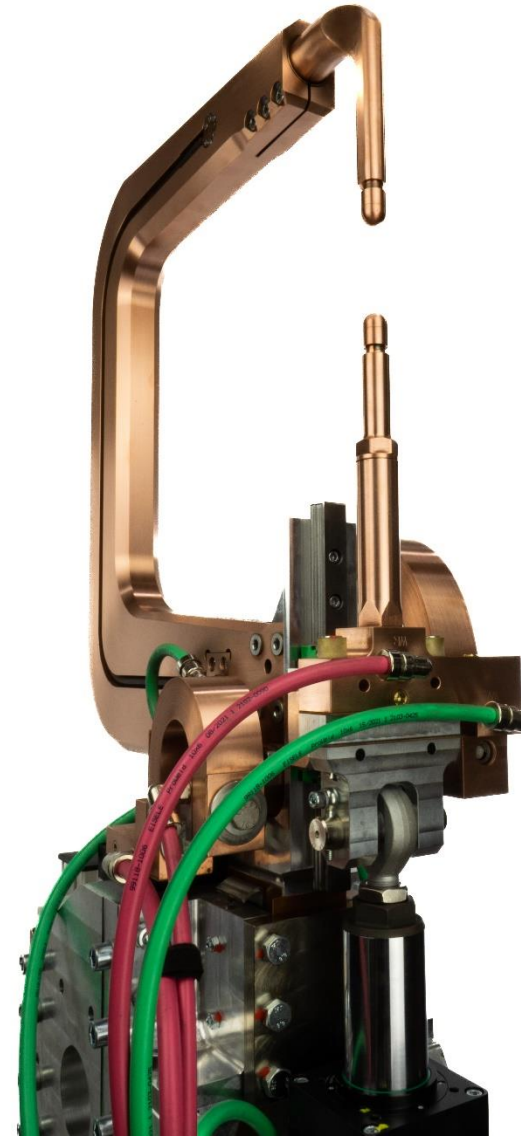
Konzept, Technische Spezifikationen und Vorteile

one step ahead in **INTELLIGENT** production systems

Konzept

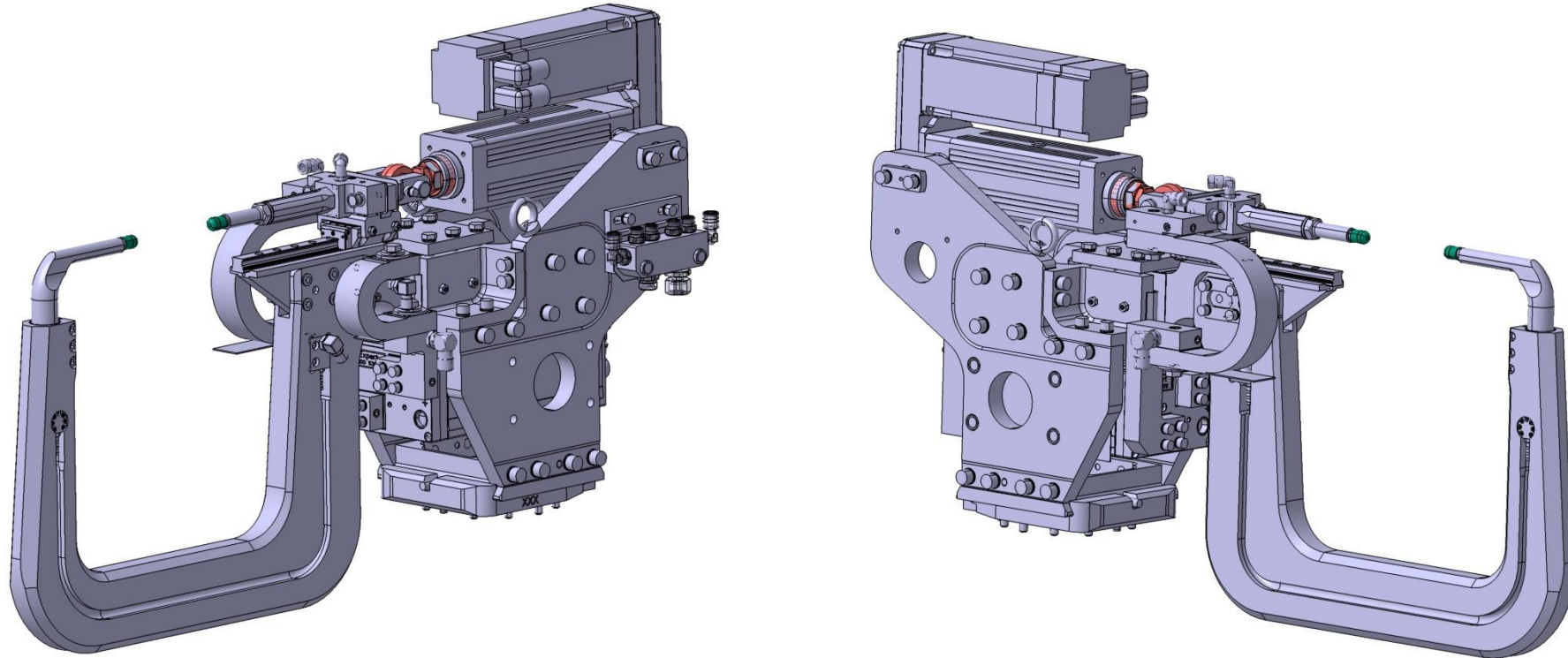
FFT*weldtec* Basic C-Gun

- Anwendungsgebiet Stahl
- Max. Schweißkraft 6000N
- Antrieb elektromotorisch
- Öffnungshub 125mm
- Trafo MF 100kVA
- Ohne Zangenausgleich
- Gewicht ca. 80 - 100kg
inkl. SWK Werkzeugseite



Konzept

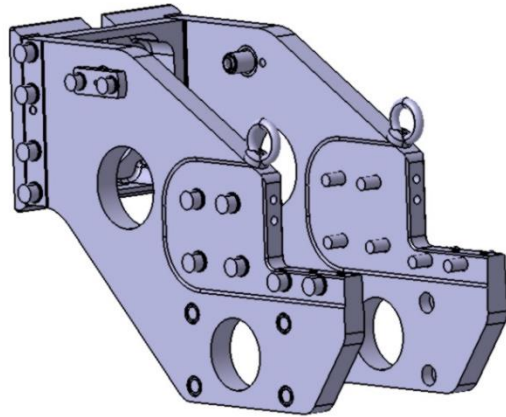
FFT*weldtec* Basic C-Gun



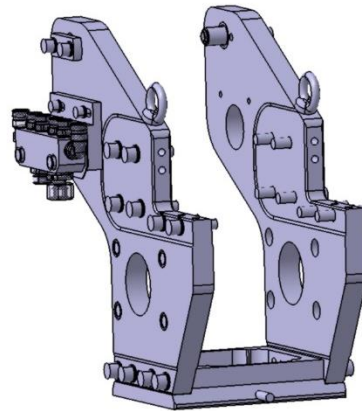
Baugruppen wie Motoren, Transformatoren, Elektrodenarme und Elektrodenschäfte können kundenspezifisch angepasst werden

Konzept - Anbindung

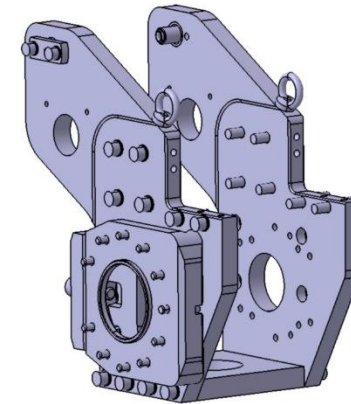
FFT*weldtec* **Basic C-Gun**



Anbindung hinten



Anbindung unten



Anbindung seitlich

Technisch Spezifikation

FFT*weldtec* **Basic C-Gun**

Die **FFT*weldtec* Basic C-Gun** entspricht marktüblichen Konfigurationen

Servomotor	SEW Typ CMSMB63/AP CMP63S bzw. M ölbadgelagert und wassergekühlt
	achspareller Kugelgewindetrieb in der Ausführung für KUKA, ABB und Fanuc
	Tolomatic Typ CSWX Fett geschmiert und wassergekühlt
	Rollengewindetrieb in der Ausführung mit KUKA, ABB und Fanuc
Transformator	MF100kVA Bosch und Expert
	Anschluss Signal: AIDA-Stecker oder Souriau Trim Trio
	Primäranschluss: Robifix
Elektrodenarme	Aluminium inkl. Mehrfachbeschichtung, letzte Schicht in Kupfer
	Armaufnahme im Grundkörper □ 80x45mm
Elektrodenschäfte	Schraub- und Steckschäfte aus Kupfer-Chrom-Zirkonium (CuCr1Zr)
	Kundenspezifische Anpassungen möglich
Kühlwasserkreis	1,5-Kreis bzw. 3-Kreis Ausführung - Zangeninternen Kühlwasserführung
	Zangenseite: Steckverschlauchung / Steckanschlüsse, Verschlauchung mittels Kunststoffschläuchen der Fa. Createc Wasservorlauf grün , Wasserrücklauf rot
	Kundenspezifische Anpassungen möglich

Vorteile

FFT*weldtec* **Basic C-Gun**

- ✓ Robust und wartungsfreundlich
- ✓ Marktübliche Hauptkomponenten
- ✓ Maximale Elektrodenkraft bei gleichzeitig schmaler Konsole
- ✓ geringe Störkonturen
- ✓ Diverse Anpassung auf Kundenspezifikationen möglich



3

FFT*weldtec* Basic X-Gun

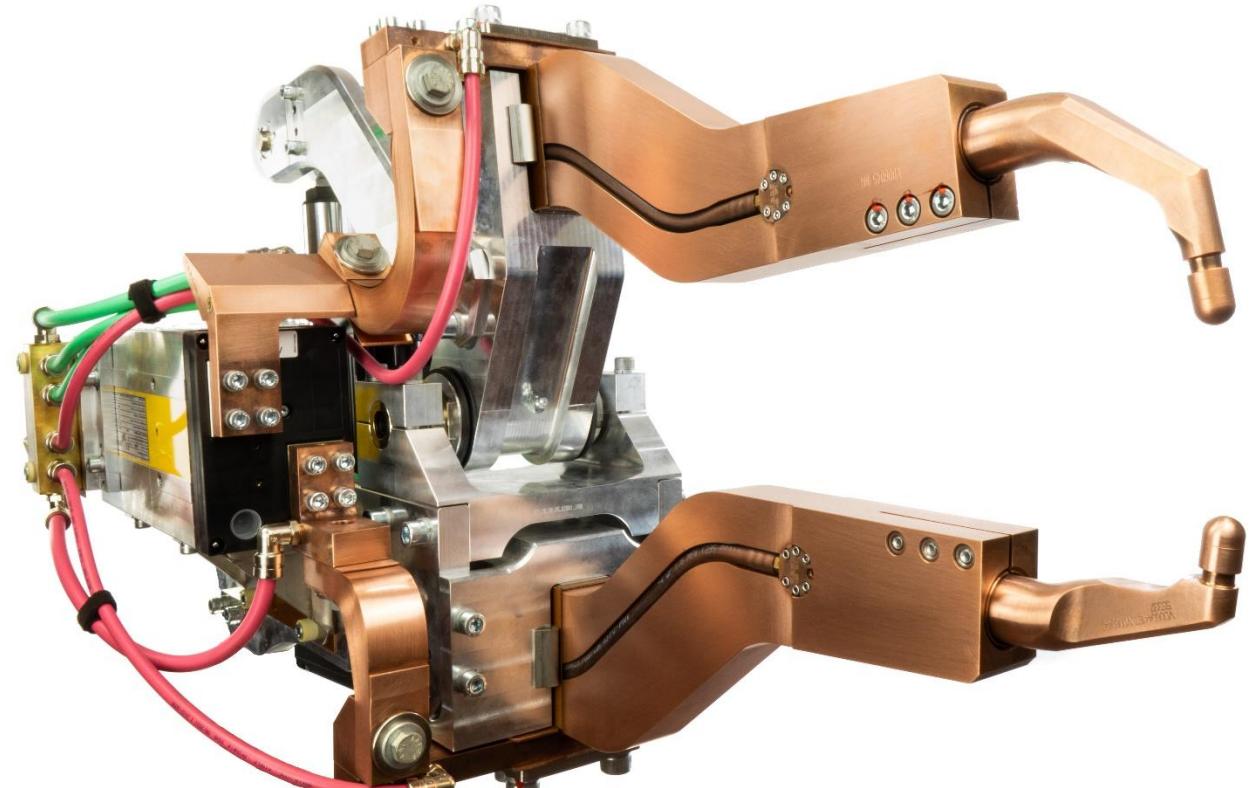
Konzept, Technische Spezifikationen und Vorteile

one step ahead in **INTELLIGENT** production systems

Konzept

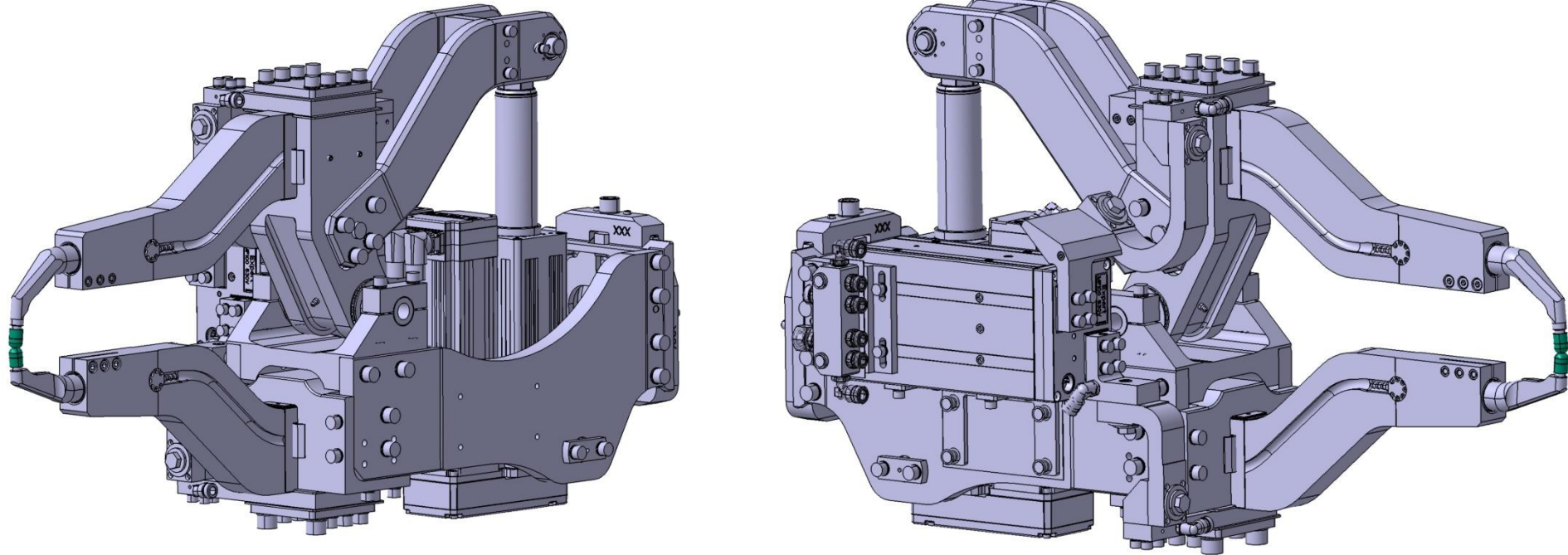
FFT*weldtec* Basic X-Gun

- Anwendungsgebiet Stahl
- Max. Schweißkraft 5000N bei 800mm Ausladung
- Antrieb elektromotorisch
- Trafo MF 100kVA
- Ohne Zangenausgleich
- Gewicht ca. 100 -125kg inkl. SWK Werkzeugseite



Konzept

FFT*weldtec* Basic X-Gun

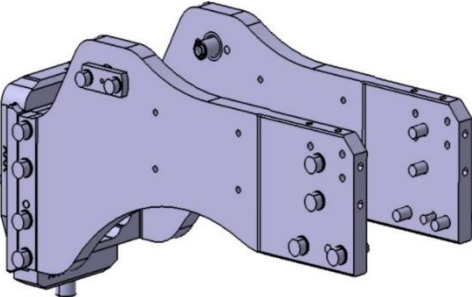


Baugruppen wie Motoren, Transformatoren, Elektrodenarme und Elektrodenschäfte können kundenspezifisch angepasst werden.

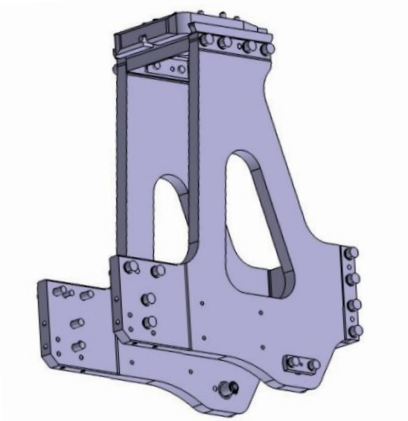
Lamellenbänder im Sekundärkreis anstatt Schweißkabel – geringere
Wartungsintervalle

Konzept - Anbindung

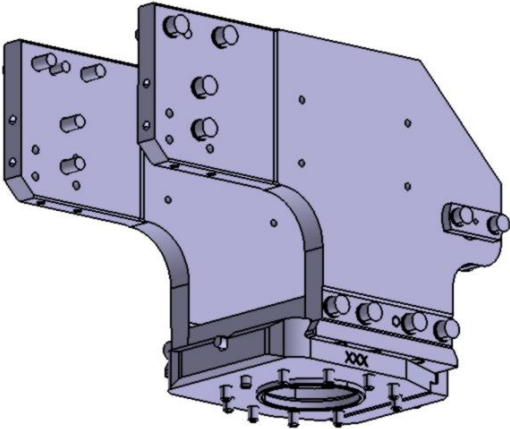
FFT*weldtec* **Basic X-Gun**



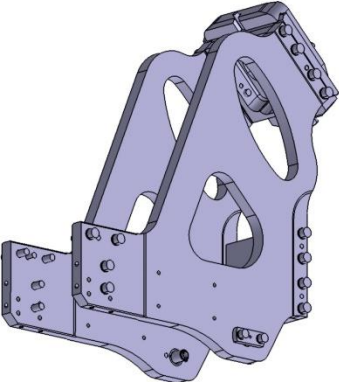
Anbindung hinten



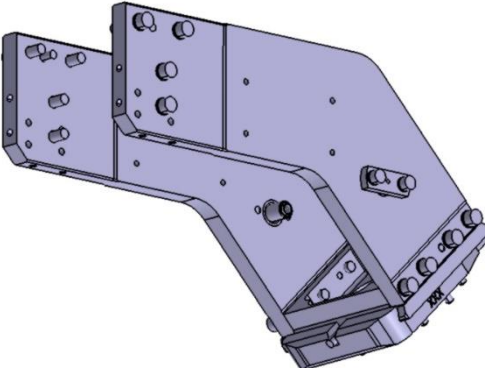
Anbindung oben



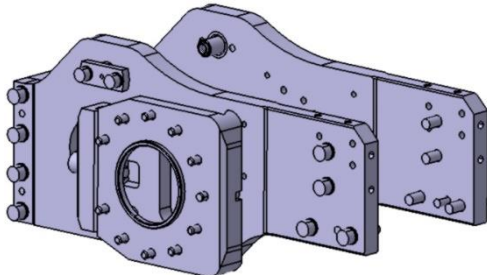
Anbindung unten



Anbindung 45° oben



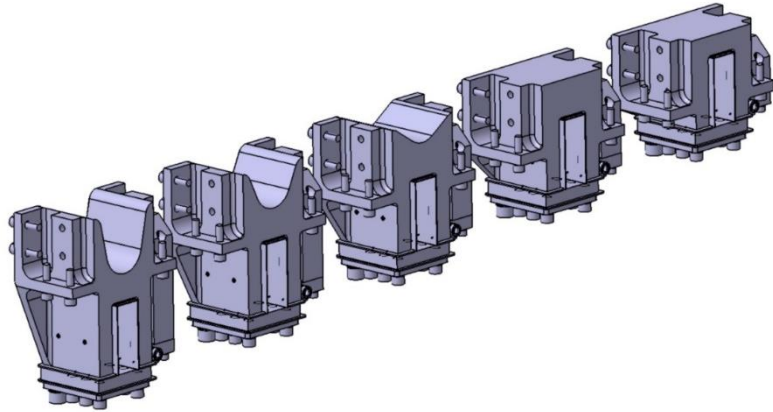
Anbindung 45° unten



Anbindung rechts

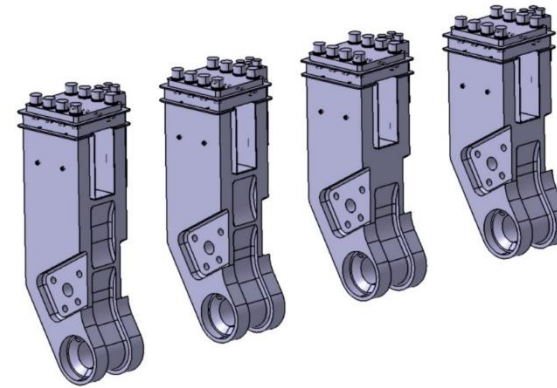
Konzept - Armaufnahme

FFT*weldtec* **Basic X-Gun**



Armaufnahme fest 100x40mm

- 112 mm
- 137 mm
- 162 mm
- 187 mm
- 212 mm
- 237 mm

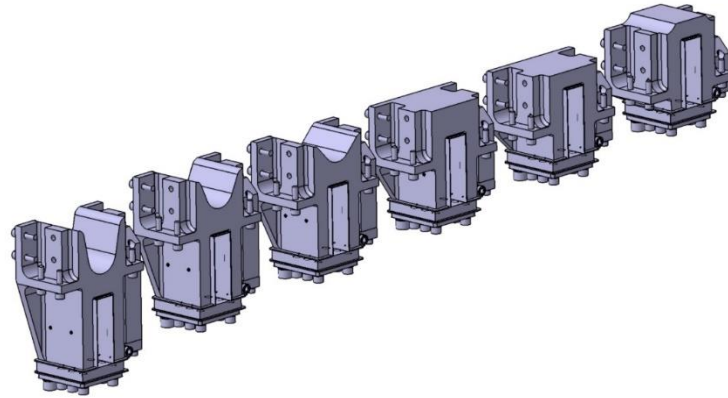


Armaufnahme beweglich 100x40mm

- 137 mm
- 162 mm
- 187 mm
- 212 mm
- 237 mm

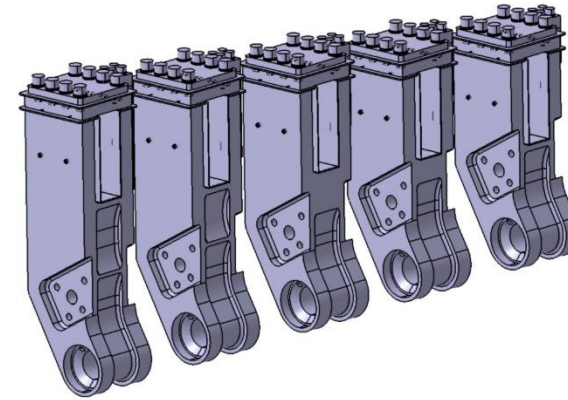
Konzept - Armaufnahme

FFT*weldtec* **Basic X-Gun**



Armaufnahme fest 125x40mm

- 112 mm
- 137 mm
- 162 mm
- 187 mm
- 212 mm
- 237 mm



Armaufnahme beweglich 125x40mm

- 137 mm
- 162 mm
- 187 mm
- 212 mm
- 237 mm

Technisch Spezifikation

FFT*weldtec* **Basic X-Gun**

Die **FFT*weldtec* Basic X-Gun** entspricht marktüblichen Konfigurationen

Servomotor	SEW Typ CMSMB63/AP CMP63L ölbadgelagert und wassergekühlt
	achspareller Kugelgewindetrieb in der Ausführung für KUKA, ABB und Fanuc
	Tolomatic Typ CSWX Fett geschmiert und wassergekühlt
	Rollengewindetrieb in der Ausführung mit KUKA, ABB und Fanuc
Transformator	MF100kVA Bosch und Expert
	Anschluss Signal: AIDA-Stecker oder Souriau Trim Trio
	Primäranschluss: Robifix
Elektrodenarme	Aluminium inkl. Mehrfachbeschichtung, letzte Schicht in Kupfer
	□ 100x40mm bzw. □ 125x40mm
Elektrodenschäfte	Schraub- und Steckschäfte aus Kupfer-Chrom-Zirkonium (CuCr1Zr)
	Kundenspezifische Anpassungen möglich
Kühlwasserkreis	1,5-Kreis bzw. 3-Kreis Ausführung - Zangeninternen Kühlwasserführung
	Zangenseite: Steckverschlauchung / Steckanschlüsse, Verschlauchung mittels Kunststoffschläuchen der Fa. Createc Wasservorlauf grün , Wasserrücklauf rot
	Kundenspezifische Anpassungen möglich

Vorteile

FFT*weldtec* Basic X-Gun

- ✓ Robust und wartungsfreundlich
- ✓ Marktübliche Hauptkomponenten
- ✓ Maximale Elektrodenkraft bei gleichzeitig schmaler Konsole
- ✓ geringe Störkonturen
- ✓ Diverse Anpassung auf Kundenspezifikationen möglich



4

FFT*weldtec* Basic XL-Gun

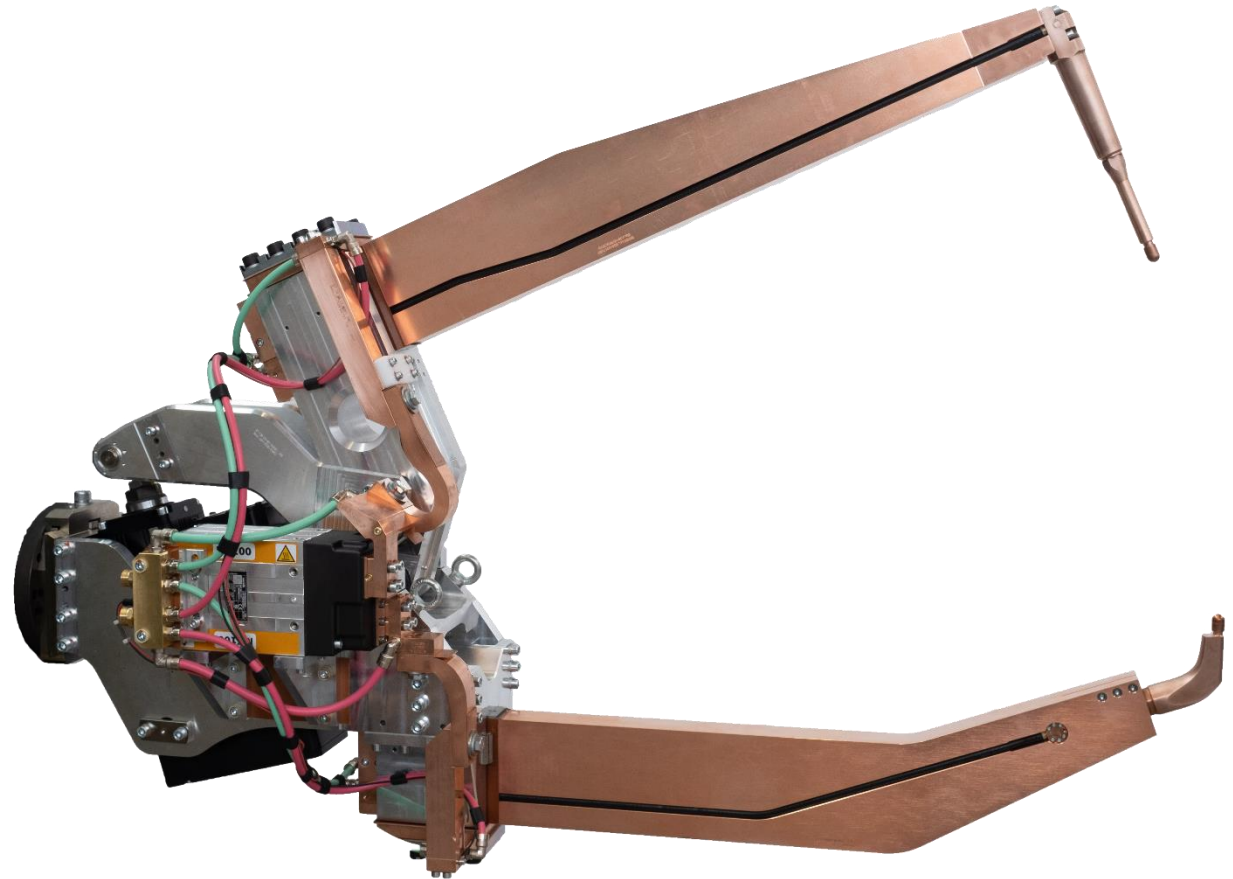
Konzept, Technische Spezifikationen und Vorteile

one step ahead in **INTELLIGENT** production systems

Konzept

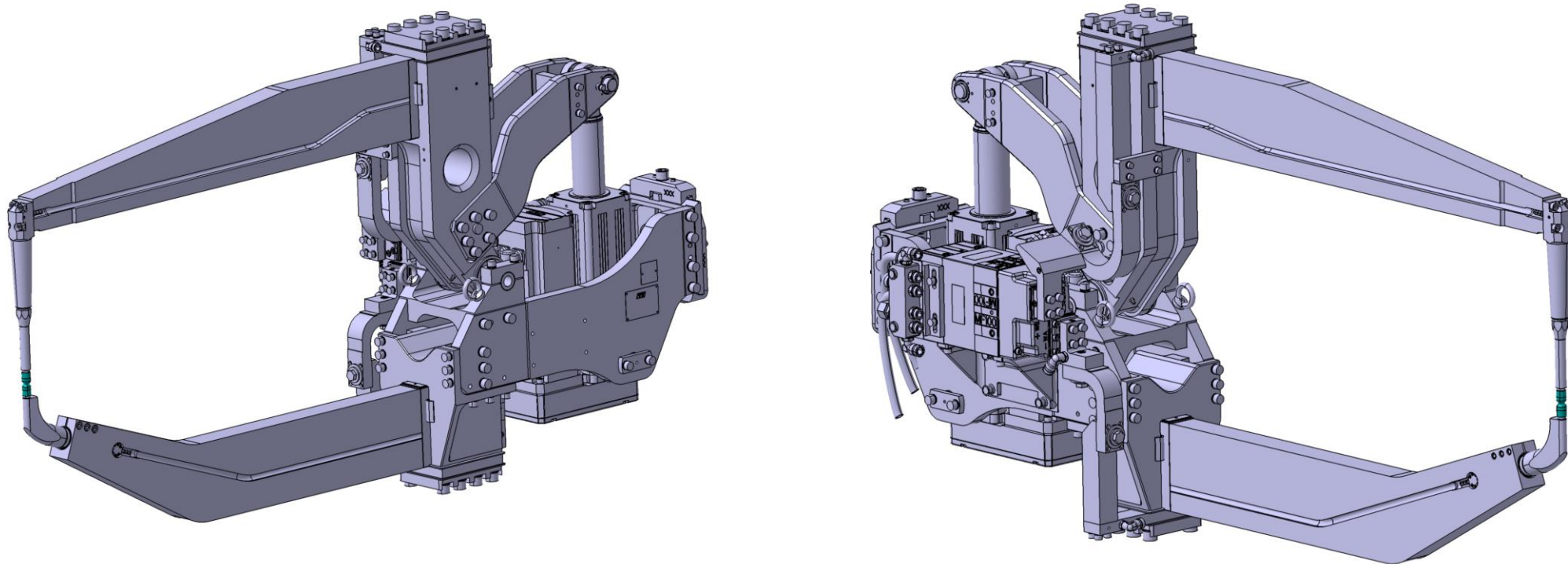
FFT*weldtec* Basic XL-Gun

- Anwendungsgebiet Stahl
- Max. Schweißkraft 8000N bei 800mm Ausladung
- Antrieb elektromotorisch
- Trafo MF 100kVA
- Ohne Zangenausgleich
- Gewicht ca. 120 -190kg inkl. SWK Werkzeugseite



Konzept

FFT*weldtec* **Basic XL-Gun**

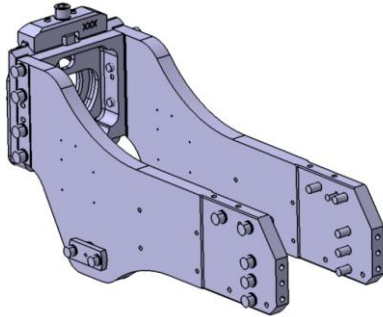


Baugruppen wie Motoren, Transformatoren, Elektrodenarme und Elektrodenschäfte können kundenspezifisch angepasst werden.

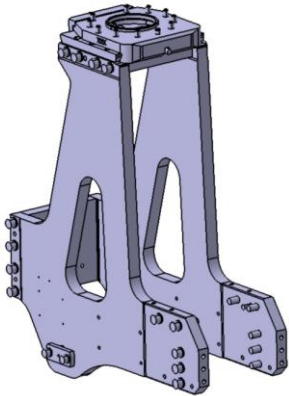
Lamellenbänder im Sekundärkreis anstatt Schweißkabel – geringere
Wartungsintervalle

Konzept - Anbindung

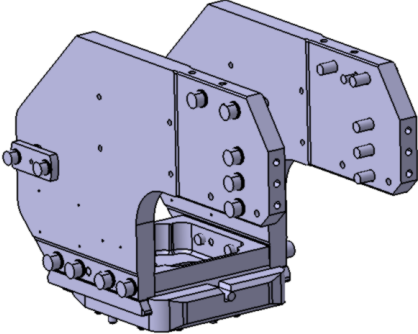
FFT*weldtec* **Basic XL-Gun**



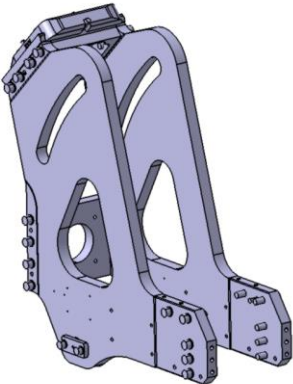
Anbindung hinten



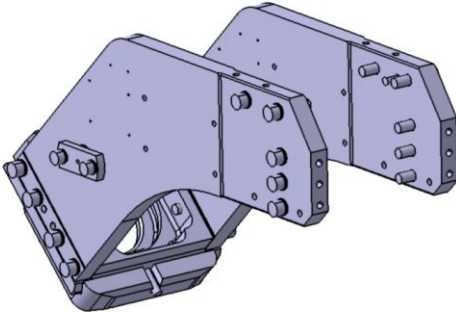
Anbindung oben



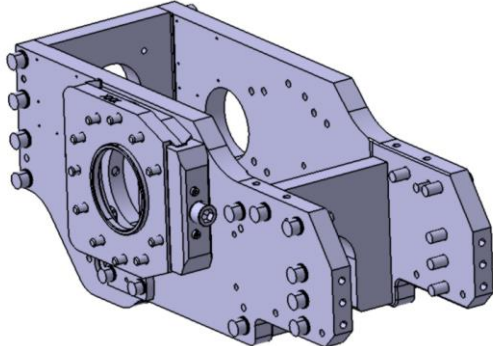
Anbindung unten



Anbindung 45° oben



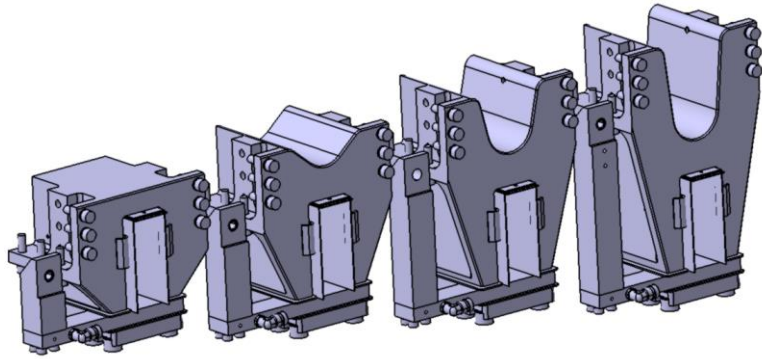
Anbindung 45° unten



Anbindung rechts

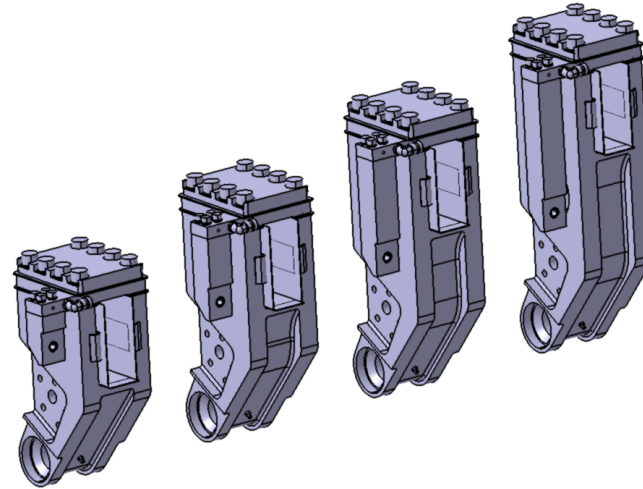
Konzept - Armaufnahme

FFT*weldtec* **Basic XL-Gun**



Armaufnahme fest 125x50mm

- 137 mm
- 187 mm
- 237 mm
- 287 mm

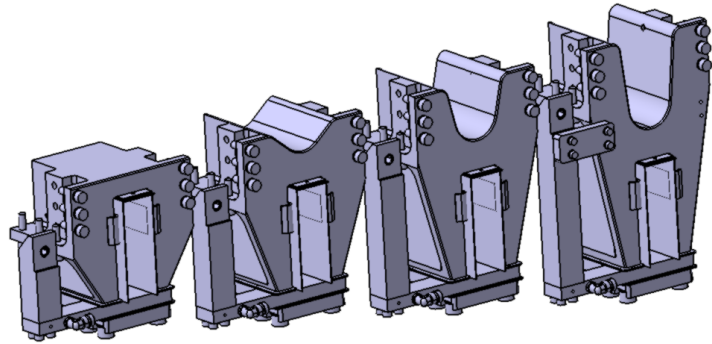


Armaufnahme beweglich 125x50mm

- 137 mm
- 187 mm
- 237 mm
- 287 mm

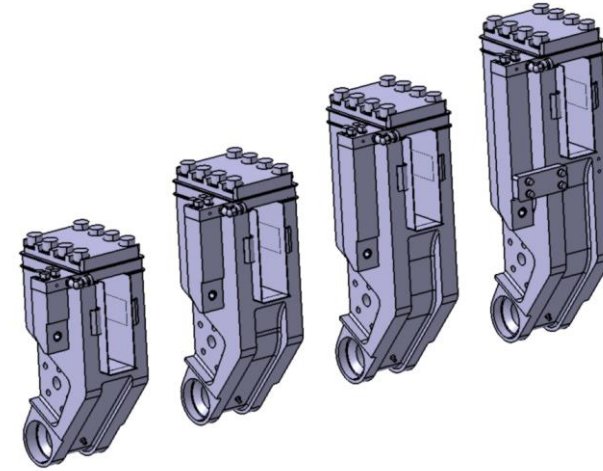
Konzept - Armaufnahme

FFT*weldtec* **Basic XL-Gun**



Armaufnahme fest 150x50mm

- 137 mm
- 187 mm
- 237 mm
- 287 mm



Armaufnahme beweglich 150x50mm

- 137 mm
- 187 mm
- 237 mm
- 287 mm

Technisch Spezifikation

FFT*weldtec* **Basic XL-Gun**

Die **FFT*weldtec* Basic XL-Gun** entspricht marktüblichen Konfigurationen

Servomotor	SEW Typ CMSMB71/AP CMP71M/L ölbadgelagert und wassergekühlt
	achspareller Kugelgewindetrieb in der Ausführung für KUKA, ABB und Fanuc
	Tolomatic Typ CSWX Fett geschmiert und wassergekühlt
	Rollengewindetrieb in der Ausführung mit KUKA, ABB und Fanuc
Transformator	MF100kVA Bosch und Expert
	Anschluss Signal: AIDA-Stecker oder Souriau Trim Trio
	Primäranschluss: Robifix
Elektrodenarme	Aluminium inkl. Mehrfachbeschichtung, letzte Schicht in Kupfer
	□ 125x50mm bzw. □ 150x50mm
Elektrodenschäfte	Schraub- und Steckschäfte aus Kupfer-Chrom-Zirkonium (CuCr1Zr)
	Kundenspezifische Anpassungen möglich
Kühlwasserkreis	1,5-Kreis bzw. 3-Kreis Ausführung - Zangeninternen Kühlwasserführung
	Zangenseite: Steckverschlauchung / Steckanschlüsse, Verschlauchung mittels Kunststoffschläuchen der Fa. Createc Wasservorlauf grün , Wasserrücklauf rot
	Kundenspezifische Anpassungen möglich

Vorteile

FFT*weldtec* **Basic XL-Gun**

- ✓ Robust und wartungsfreundlich
- ✓ Marktübliche Hauptkomponenten
- ✓ Maximale Elektrodenkraft bei gleichzeitig schmaler Konsole
- ✓ geringe Störkonturen
- ✓ Diverse Anpassung auf Kundenspezifikationen möglich





KONTAKT

Ihr persönlicher Ansprechpartner

Peter Kunzmann
Prokurist / Vertriebsleiter
Verbindungstechnik

FFT Products GmbH
Weserstraße 24-26, DE-36043 Fulda
Mobil: +49 (0) 160-97706313
E-Mail: peter.kunzmann@fft.de
www.fft.de

Holger Krusch
Abteilungsleiter
Schweiß- & Verbindungstechnik

FFT Produktionssysteme GmbH & Co. KG
Schleyerstraße 1, DE-36041 Fulda
Tel.: +49 (0) 661 2926-328
Mobil: +49 (0) 171-8765319
E-Mail: holger.krusch@fft.de
www.fft.de



VIELEN DANK

Zögern Sie nicht, uns zu kontaktieren.

WWW.FFT.DE | INFO@FFT.DE
TEL.: +49 (0) 661 2926-0

